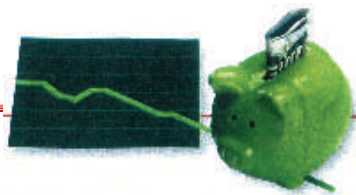


## Fjernvarmen i dag og for fremtiden.

Analyser viser, at det samlet set bedst kan betale sig, både for miljøet og for pengepungen at omlægge til fjernvarme i næsten alle byområder. Det gælder i dag, såvel som i et fremtidigt scenario frem mod 100 procent vedvarende energisystem.

**”Fjernvarme er en forudsætning for effektivt at udnytte alle vedvarende energiresourcer i stor skala.”**



Veks tilbyder fordelagtige lån til kommende fjernvarmeforbrugere

### Låneramme og -type

Minimumsummen for lån hos VEKS er 10.000 kr. og maksimum 75.000 kr. Alle lån er annuitetslån.

### Rente

Lånet forrentes med en fast rente i hele lånets løbetid.

Renten for lån, der bliver indgået på grundlag af lånetilsagn meddelt i år 2011, er fastsat til 5,5 % p.a., og denne rente ligger fast i hele lånets løbetid.

### Løbetid

Løbetiden kan minimum være 5 år og p.t. op til 15 år.

### Ydelse

Lånets ydelser - renter og afdrag - betales sammen med fjernvarmen og opkræves af Brøndby Fjernvarme.

### Indfrielse

Låntager kan på et hvilket som helst tidspunkt indfri lånet. Det sker ved at betale den til enhver tid værende restgæld med tillæg af renter til indfrielsesdagen.

### Ejerskifte

Lånet er personligt. I forbindelse med ejerskifte forfalder lånet til fuld indfrielse. Dog kan lånet normalt uden problemer overføres til den nye ejer.



## Brøndby Fjernvarme A.m.b.a.

Kirkebjerg Allé 92A

2605 Brøndby

Telefon: + 45 43 45 20 60

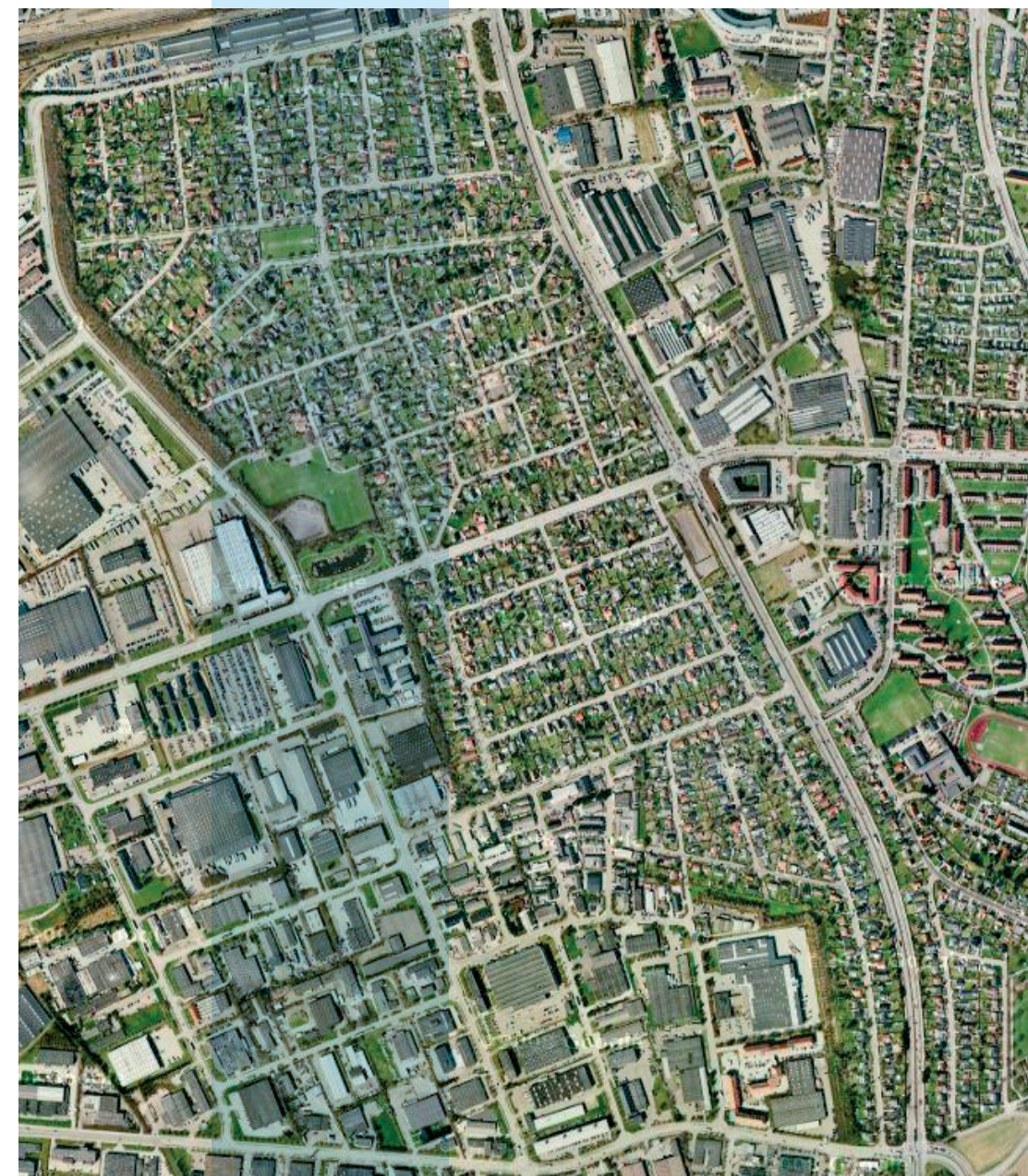
Telefax: + 45 43 43 43 04

Mail: [info@brondbyfjernvarme.dk](mailto:info@brondbyfjernvarme.dk)

[www.brondbyfjernvarme.dk](http://www.brondbyfjernvarme.dk)



## Brøndby Fjernvarme A.m.b.a.



## Kom ind i Fjernvarmen

Der afholdes orienteringsmøde på Brøndby Fjernvarme den **8. 9. 2011 kl. 19.00**



## Baggrund.

Grundejerforeningerne i Vesterled har foreslået, at der etableres fjernvarme i området.

Vi har derfor aftalt, at der holdes et informationsmøde for områdets beboere.

## Hvorfor fjernvarme?

- Fjernvarme er nem, bekvem, driftsikker og miljørigtig.
- Fjernvarme er fremtidens opvarmningsform.
- Fjernvarme kan laves af mange energikilder.
- Fjernvarme har små vedligeholdelseskostninger.
- Fjernvarme øger boligens værdi.
- Fjernvarme belaster miljøet med mindre CO<sub>2</sub>.
- Fjernvarme fylder ikke meget.



## Hvordan kommer vi i gang?

Vi skal have 50-60% tilslutning før vi etablerer fjernvarme i området.

Der vil kunne lånes penge via VEKS (Vestegnens Kraftvarmeselskab I/S). (Se mere på bagsiden)

I 2012 og 2013 vil der kunne gives skattefradrag på lønudgifter. Fradraget kan maksimalt udgøre 15.000 kr. pr. voksen person i boligen. (Se regler på SKAT's hjemmeside)



## DAGSORDEN

1. Velkomst.
2. Information fra rådgivningsvirksomheden Cowi.  
Theodor Moos vil orientere om fjernvarmeudbygningen i området.
3. Information fra Brøndby Kommune
4. Information fra VEKS
5. Information om priser og låneordning
6. Eventuelt



**Der kommer fjernvarme i Vesterled, hvis 50-60 % af husene tilmeldes.**