

Dialogmøde om frivillig fjernvarme i Vesterled og Brøndby Strand (syd for banen)

Onsdag den 27. oktober 2021

Brøndby Fjernvarme

Brøndby Fjernvarme er repræsenteret ved

- Ole Jæger Gatten - formand for bestyrelsen
- Erik Skalka - driftsleder
- Theodor Møller Moos - rådgiver fra COWI



Brøndby Fjernvarme

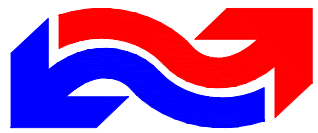
Hvem er Brøndby Fjernvarme?

- Brøndby Fjernvarme A.m.b.a. er ejet af forbrugerne
- Som ny forbruger bliver man andelshaver
- Fjernvarme er non-profit
- Overskud betales tilbage til andelshaverne
- Priser og budgettet skal anmeldes til Forsyningstilsynet
- Varmen købes primært hos I/S VEKS

Brøndby Fjernvarme

Hvorfor fjernvarme til nye områder? Hvad er lovgrundlaget?

- Folketinget vedtog i 2020 den danske Klimalov:
 - Klimamål om 70% CO₂ reduktion i 2030 (i ft. 1990)
 - Mål om udfasning af individuelle naturgas- og oliefyr inden 2030
- Varmeforsyningsloven:
 - Fjernvarme projektforslag med **positiv** samfundsøkonomi (selskabs- og brugerøkonomien skal være fornuftig)
 - Energistyrelsens forudsætninger (samfundsøkonomiske priser og emissionsværdier for de forskellige brændsler)
 - I samfundsøkonomien indregnes bl.a.
 - Anlægsinvesteringer
 - Brændselspriser
 - Samfundsøkonomiske priser for miljøbelastninger
 - Forvridding af skatter og afgifter mm.

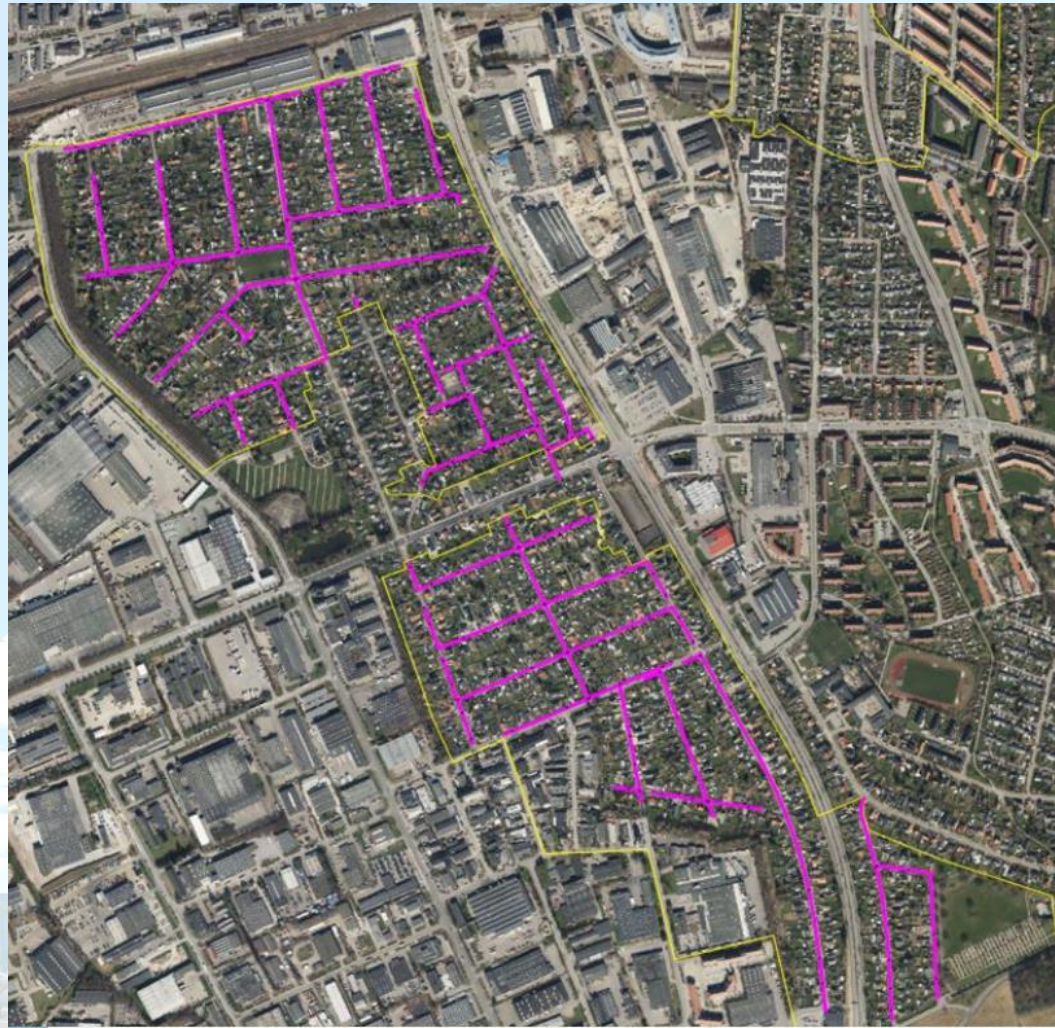


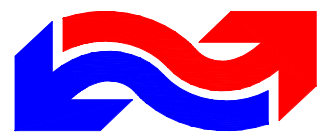
Brøndby Fjernvarme

Tilbud om frivillig fjernvarme til Vesterled

Hvad indeholder et Projektforslag:

- Områdeafgrænsning
- Antal kunder
 - Gas / olie / pillefyr / VP / el
- Varmebehov
- Ledningsnet
- Anlægsinvesteringer
- Varmekøb (varmeproduktionsmiks fra VEKS inkl. emissionsværdier)
- Samfundsøkonomi
- Selskabsøkonomi
- Brugerøkonomi





Brøndby Fjernvarme

Tilbud om frivillig fjernvarme til Brøndby Strand



The logo consists of a stylized blue and red wave or arrow shape pointing to the right.

Brøndby Fjernvarme

Hvad koster fjernvarmen?

- Omkostninger ifm. tilslutningen
 - Model I: Betaling ved tilslutning
 - Model II: Finansiering
- Prisen for opvarmning med fjernvarme
- Fjernvarme contra alternativerne naturgas og varmepumpe

Hvad koster det at få fjernvarme lagt ind – model 1

Model I:
Brugeren betaler i fm. tilslutningen

Tekst	Beløb
Investering i fjernvarmeunit: 18.200 kr. * 1,25	Kr. 22.750
Frakobling af gasstik kr. 8.200	Kr. 8.200
Tilslutningsbidrag jf. takstblad 142 m ² * 2,2 m * 60,00 kr./m ³ * 1,25	Kr. 23.430
Grundafgift jf. takstblad 3.000 kr. * 1,25	Kr. 3.750
Stikledning 35.000 kr. * 1,25	Kr. 43.750
Tilslutning i alt inkl. moms	Kr. 101.880

Optimeres ift. tilskudsordninger, herunder evt. håndværkerfradrag

Hvad koster det at få fjernvarme lagt ind – model 2

**Model II:
Brøndby Fjernvarme finansierer tilslutningen
inkl. fjernvarmeunit**

Tekst	Beløb
Investering i fjernvarmeunit (unitordning) kr. 22.750 (1,5% over 15 år)	1.705
Frakobling af gasstik kr. 8.200 (1,5% over 30 år)	341
Investering i tilslutningsbidrag inkl. grundafgift (kr. 23.430 + kr. 3.000*1,25) = kr. 27.180 (1,5% over 30 år):	1.132
Stikledning kr. 43.750 (1,5% over 30 år)	1.822
Finansiering i alt inkl. moms	5.000

Tilbud om finansiering af tilslutningen er alene gældende så længe, der arbejdes ud for matriklen
Optimeres ift. tilskudsordninger, herunder evt. håndværkerfradrag



Brøndby Fjernvarme

Prisen for opvarmning med fjernvarme i 2021?

Standardhus på 130 m ² og et varmeforbrug på 18,1 MWh (inkl. moms)		
Variabel MWh	18,1 MWh * 333,78 kr./MWh	Kr. 6.041
Variabel m ³ flow	692 m ³ * 3,25 kr./m ³	Kr. 2.248
Fast afgift	130 m ² * 2,3 * 9,00 kr./m ³	Kr. 2.691
Målerafgift		Kr. 394
Fjernvarme i alt (model I)		Kr. 11.373
<i>Tillæg hvis finansiering</i>		<i>Kr. 5.000</i>
<i>Fjernvarme i alt inkl. finansieringsordningen (model II)</i>		<i>Kr. 16.373</i>

Brøndby Fjernvarme

**Fjernvarme contra naturgas og varmepumpe
Gennemsnitshus i Vesterled og Brøndby Strand
På 142 m² og 18,8 MWh**

Årlig betaling for opvarmning Inkl. finansiering af investeringer (inkl. moms)

	Maj 2021 (*)	Oktober 2021
Fjernvarme	Kr. 18.409	Kr. 18.409
Naturgas	Kr. 18.425	Kr. 24.998
Varmepumpe	Kr. 20.063	Kr. 24.125
Varmepumpe (abonnement)	Kr. 23.545 (Best Green)	Kr. 27.720 (Ewii)

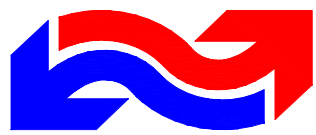
Brøndby Fjernvarme

**Fjernvarme contra naturgas og varmepumpe
Gennemsnitshus i Vesterled og Brøndby Strand
På 142 m² og 18,8 MWh**

Årlig betaling for opvarmning Ekskl. finansiering af investeringer (inkl. moms)

	Maj 2021 (*)	Oktober 2021
Fjernvarme	Kr. 13.409	Kr. 13.409
Naturgas	Kr. 14.131	Kr. 20.704
Varmepumpe	Kr. 10.766	Kr. 14.828
Varmepumpe (abonnement)	Kr. 23.545 (Best Green)	Kr. 27.720 (Ewii)

* jf. Projektforslag juli 2021



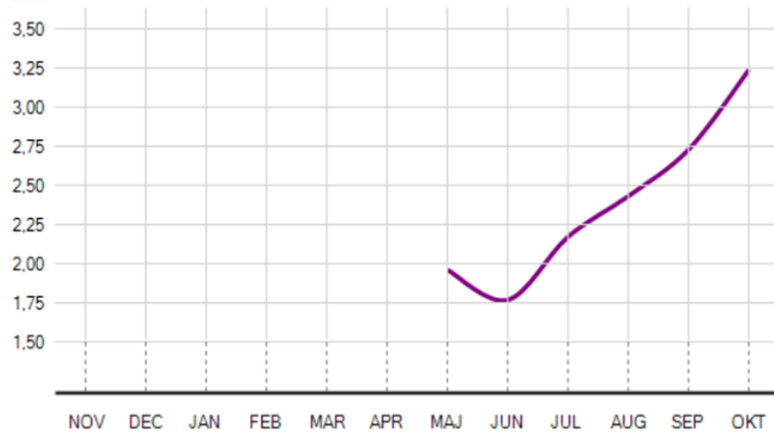
Brøndby Fjernvarme

Fjernvarme contra naturgas og varmepumpe

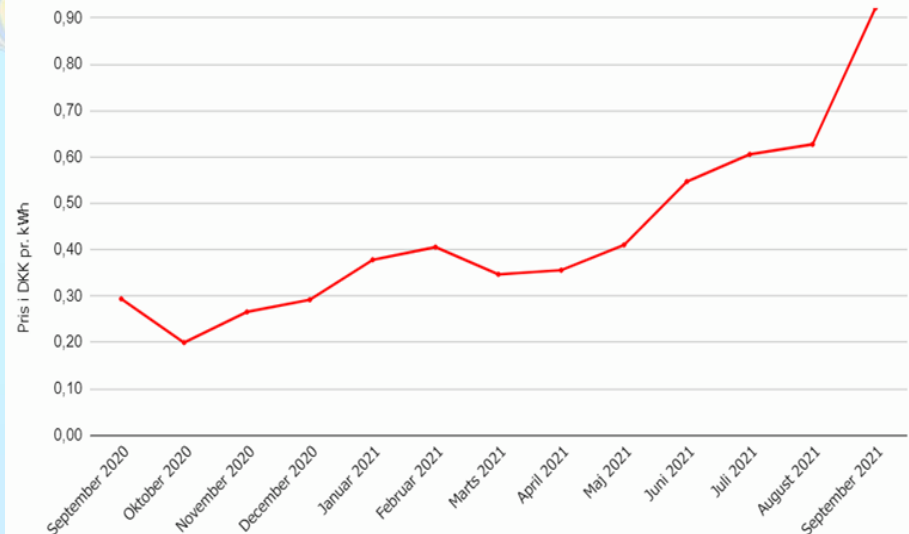
Fjernvarmeprisen fra VEKS stiger ca. 2% p.a. de næste 5 år (jf. VEKS' budget)

Prisudvikling i gas m variabel pris

Kurven viser den rene gaspris uden distributionstarif, afgifter og moms i kr/m³



Udvikling i den kommercielle elpris (u. moms og afgifter)



Jf. Energi Fyn

Jf. El-beregner.dk (uden distributionsbidrag) 13

The logo consists of a stylized blue and red shape resembling a wave or a stylized 'B' on the left, followed by the text 'Brøndby Fjernvarme' in a blue serif font.

Brøndby Fjernvarme

Hvordan melder man sig til, og hvornår kan man gøre det?

Det kan man på info@brondbyfjernvarme.dk

Der er tilmeldingsblanketter her i salen

Det vil blive muligt via vores hjemmeside (ikke muligt lige pt.)

The logo consists of a stylized blue and red wave or arrow shape pointing to the right.

Brøndby Fjernvarme

Hvad sker der konkret, når man har tilmeldt sig?

Tilmeldingen vil blive registreret

Og hvis der er:

- Minimum 50% tilslutning
- Tilskud fra Fjernvarmepuljen
- Individuel leveringsaftale udarbejdes



Brøndby Fjernvarme

Hvad sker der, hvis man venter med at tilmelde sig (eller siger nej)?

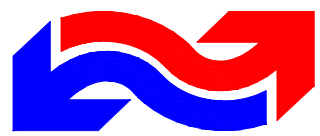
Hvis man afventer, er der mulighed for, at projektet ikke bliver gennemført, da det minimum kræver, at der er 50% der tilmelder sig, inden projektet kan opstartes.

The logo consists of a stylized blue and red wave or arrow shape pointing to the right.

Brøndby Fjernvarme

Hvad gør man, hvis ens gasfyr går i stykker, før fjernvarmen er udbygget der, hvor man bor?

- Brøndby Fjernvarme vil være behjælpelig, så vidt det vil være muligt, f.eks. med tilbud om interim installation.
- Brugeren betaler for brændslet og brugeren betaler for Brøndby Fjernvarmes faktiske udgifter til etablering af interim installation.



Brøndby Fjernvarme

Hvad er tidshorizonten?

Hvis alle betingelser er opfyldt, dvs. 50% tilmeldte, samt tilsagn fra Fjernvarmepuljen, så vil det være muligt i efteråret 2022 at opstarte på de veje, hvor der er flest tilmeldte.



Brøndby Fjernvarme

Praktisk omkring etableringen

Inden gravearbejdet igangsættes, vil der blive afholdt møder med ejere og grundejerforeninger.

Vi forventer at starte inde i haverne med stikledningsarbejdet og derefter udføre gadeledningerne. Der udføres alene stikledninger til de brugere, der har tilmeldt sig fjernvarmen.

Der vil kunne arbejdes på flere veje ad gangen.

Det vil kunne høres, at der arbejdes, men vi tager så meget hensyn som muligt.

The logo consists of a stylized blue and red shape resembling a wave or a stylized 'B' on the left, followed by the text 'Brøndby Fjernvarme' in a blue serif font.

Brøndby Fjernvarme

Hvornår er der tilmeldinger nok, før det kommer i mit område?

Der skal være minimum 50% tilmeldte.

Tilskud fra Fjernvarmepuljen skal være bevilliget.

Områder med få tilmeldte vil der blive fulgt op på, men vil kun blive udført, hvis det er hensigtsmæssigt, dvs. ingen opgravninger og ingen fjernvarmeledninger, hvor der ikke kommer forbrugere.

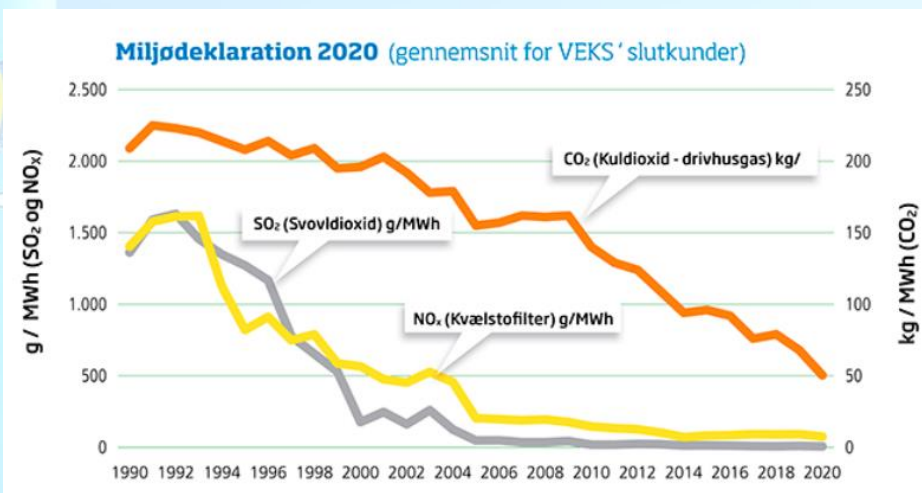
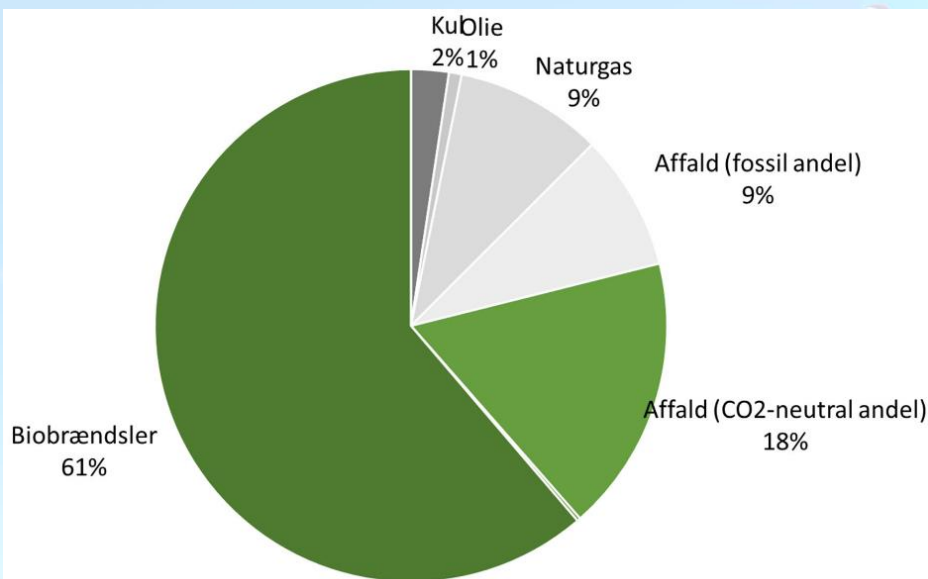
Brøndby Fjernvarme

Tak for opmærksomheden!

Spørgsmål?



VEKS' varmesammensætning og miljødeklaration





Brøndby Fjernvarme

Fjernvarmetakst 2021 + 7,8% pga. tidligere overdækning

		Alm. kunder	Større kunder
		Fjernvarme	Fjernvarme
Varmebehov	MWh	18,8	230,1
Virkningsgrad	%	100%	100%
Varmeforbrug	MWh	18,8	230,1
Finansiering ved Brøndby Fjernvarme			
Fjernvarmeunit	kr/år	1.705	7.775
Frakobling af gasstik	kr/år	341	416
Tilslutningsbidrag	kr/år	1.132	5.070
Stikledningsbidrag	kr/år	1.822	2.342
Finansiering i alt	kr/år	5.000	15.604
Drift og vedligehold	kr/år	463	975
Variabel pris	kr/år	9.404	115.016
Fast afgift	kr/år	3.149	32.839
Målerafgift	kr/år	394	394
Sum	kr/år	18.409	164.828



Brøndby Fjernvarme

Naturgas og varmepumpe (maj 2021 inkl. moms)

		Alm. kunder		Større kunder	
		Varmepumpe	Naturgas	Varmepumpe	Naturgas
Investering	kr	103.375	47.750	1.093.750	201.250
Virkningsgrad	%	280%	97%	290%	97%
Varmebehov	MWh	18,8	18,8	230,1	230,1
Varmeforbrug	MWh	6,7	19	79,4	237,3
Finansiering kr./år	kr/år	9.298	4.295	98.373	18.101
Drift og vedligehold	kr/år	3.138	1.688	19.863	5.975
Variabel pris	kr/år	7.628	12.443	71.879	146.945
Sum	kr/år	20.063	18.425	190.115	171.021

Naturgas og varmepumpe (oktober 2021 inkl. moms)

		Alm. kunder		Større kunder	
		Varmepumpe	Naturgas	Varmepumpe	Naturgas
Investering	kr	103.375	47.750	1.093.750	201.250
Virkningsgrad	%	280%	97%	290%	97%
Varmebehov	MWh	18,8	18,8	230,1	230,1
Varmeforbrug	MWh	6,7	19	79,4	237,3
Finansiering kr./år	kr/år	9.298	4.295	98.373	18.101
Drift og vedligehold	kr/år	3.138	1.688	19.863	5.975
Variabel pris	kr/år	11.690	19.016	113.007	232.586
Sum	kr/år	24.125	24.998	231.243	256.661