

Borgermøde om Kirkebjerg Station

9. maj 2018

Brøndby Kommune





- 29 letbanestationer over 28 km.
- 2 letbanestop i Brøndby og 2 tæt på kommunegrænsen.
- Høj frekvens - hvert 5. minut i hver retning i hverdagens dagtimer og hvert 10. minut om aftenen og i weekender.
- Styrker udviklingen i Brøndby.

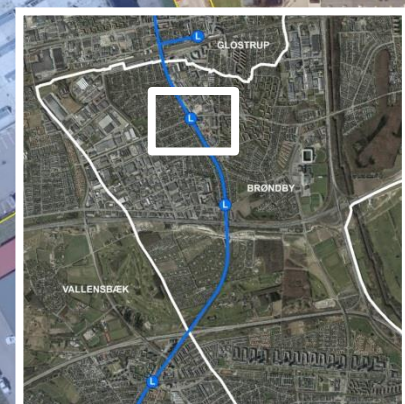


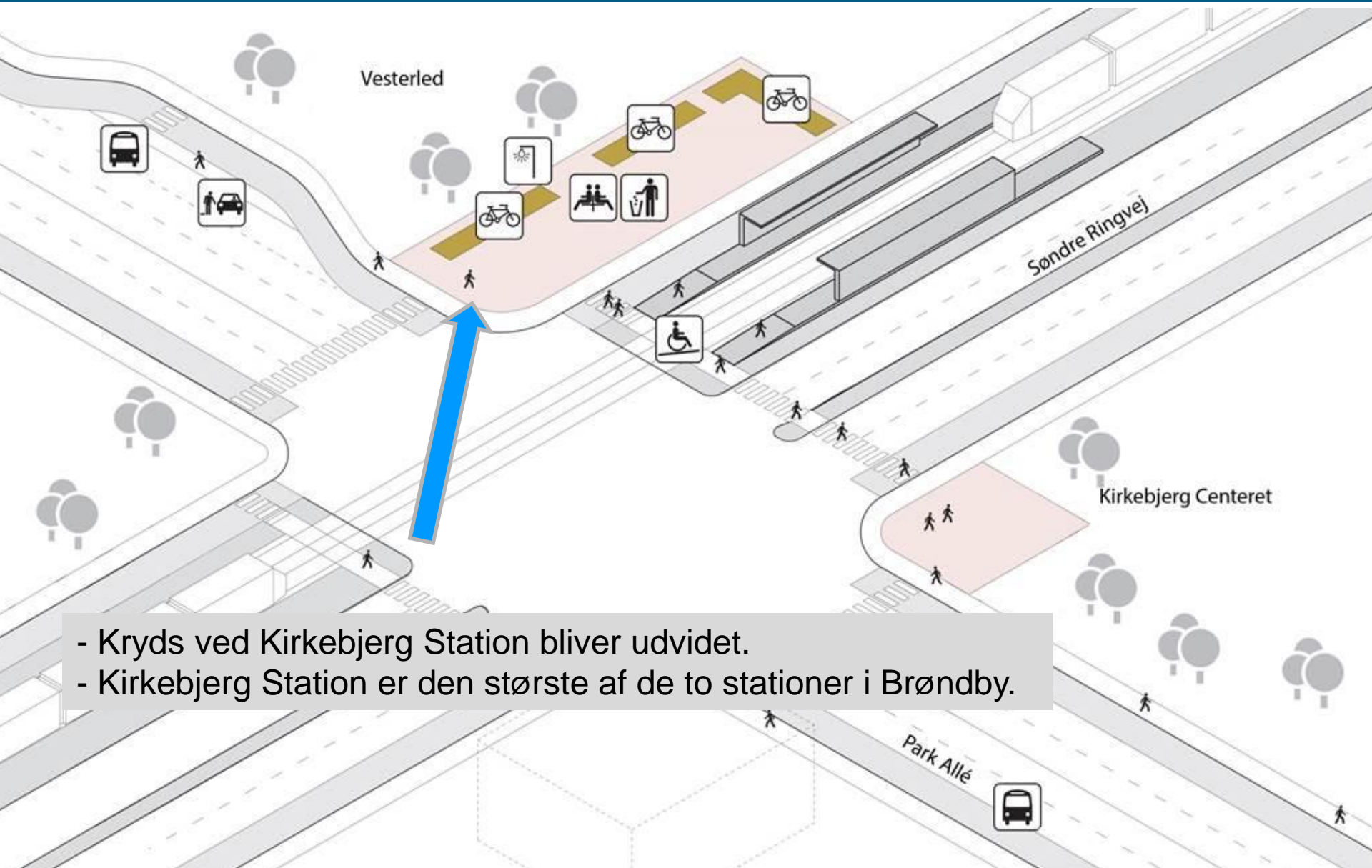
Blå = erhvervsejendomme
Gul & rød = parcelhuse

Røde = 100 % ekspropriation, i alt 4 stk.
Gule = delvist ekspropriation fra ½ til 7 meter
Blå = delvist ekspropriation fra ½ til 7 meter

/vesterled

Derudover bliver tinglyst på boliger på vestsiden – 10 meter fra spor.
Eksproprieret areal erhverves til stationsforplads og evt. også til
parkering.

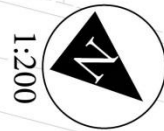


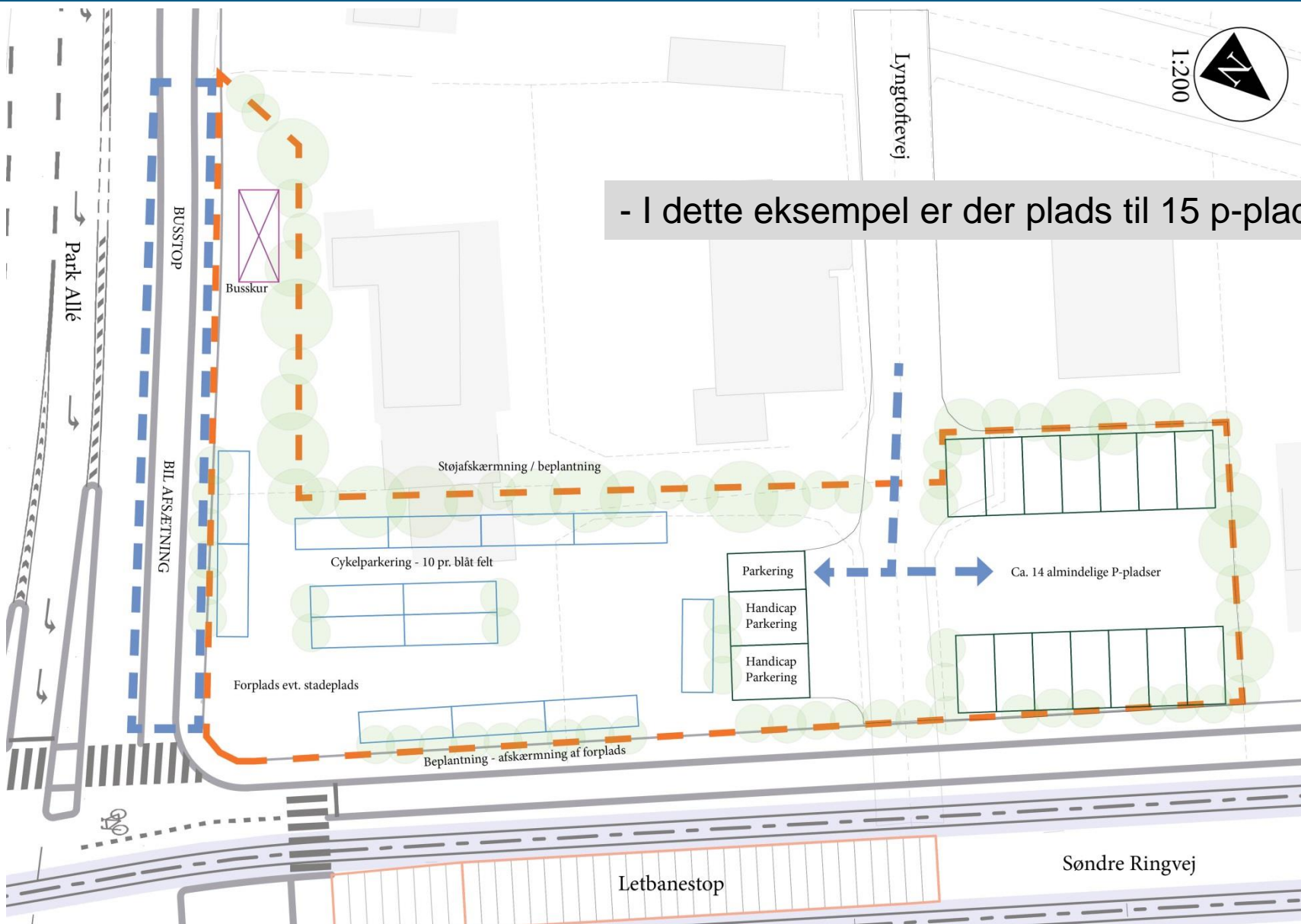


- Kryds ved Kirkebjerg Station bliver udvidet.
- Kirkebjerg Station er den største af de to stationer i Brøndby.

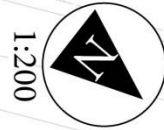


- Kommunalbestyrelsen har den 22. marts 2017 taget stilling til placering og størrelse af Kirkebjerg Station.





- I dette eksempel er der plads til 15 p-pladser.





Tidsplan – næste skridt

- 4. maj: Ekspropriationen begynder (4 parcelhuse).
- 31. maj: Borgermøde i Brøndby.
- 2018, sommer: Første ledningsomlægninger.
- 2019: Del-ekspropriationer på hele strækning, begynder i den nordlige del
- 2019-2020: Forsyningsselskaberne går for alvor i gang med at omlægge ledninger (el, vand, varme og spildevand).
- 2021: Brøndby Kommune og Movia planlægger, hvordan buslinjerne kører, når letbanen er færdig. Vi ved, at driften af busserne 300S og 30E stopper, når Letbanen er færdig.
- 2021-2022: Spaden går i jorden i Brøndby.
- 2024-2025: Vi kører den første letbanetur.





BRØNDBY KOMMUNE

Spørgsmål





Læs & se mere...

- <https://www.dinletbane.dk/>
- <http://www.brondby.dk/letbane>

Film om Letbanen:

- [Byens røde tråd, knap 3 minutter](#)
- <https://vimeo.com/264572111>, knap 4 minutter

