



BANEMARKSVEJ
PRÆSENTATION - 16.01.2019



**ÆRSTIDERNE
ARKITEKTER**
Part of Sweco

AREALOPGØRELSE

Etape 1, 2, 3

GRUNDAREAL 55.664 m²

Matrikel, 20d,21dg, 21dk, 21di,
7ci, 7fc, 7eu,7fx,42

ETAGEAREAL 49.908 m²

heraf etageboliger 44.628 m²
heraf rækkehuse 5.280 m²

Antal rækkehuse 53 stk.

Antal etageboliger 504 stk

I ALT: 557 stk

2V (ca. 67 - 82 m²) 77 stk

3V (ca. 85 - 92 m²) 178 stk

4V (ca. 94 - 103 m²) 249 stk

Rækkehus (ca. 100 m²) 53 stk

Gns. Boligstørrelse 89,6 m²

Etape 1

GRUNDAREAL

Matrikel, 7ci, 7fc

ETAGEAREAL

BEBYGGELSESPROCENT:

16.725 m²

17.107 m²

102 %

Etape 2

GRUNDAREAL

Matrikel, 20d,21dg, 21dk, 21di, 42

ETAGEAREAL

BEBYGGELSESPROCENT:

30.727 m²

24.294 m²

79 %

Etape 3

GRUNDAREAL

Matrikel: 7eu,7fx

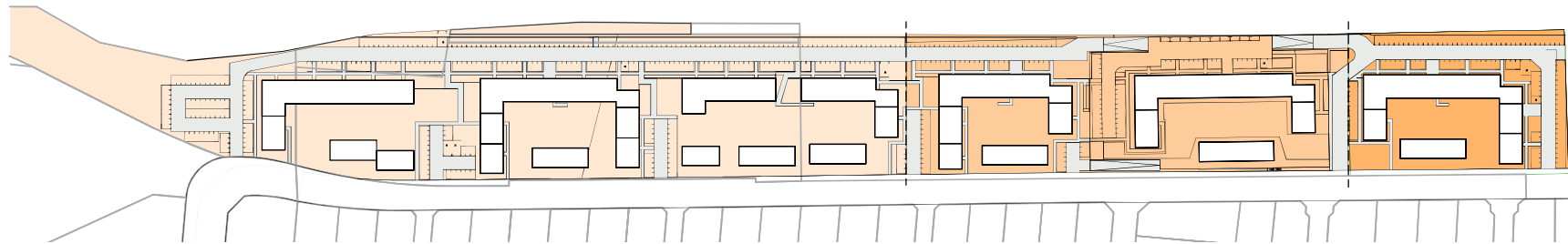
ETAGEAREAL

BEBYGGELSESPROCENT:

8.212m²

8.508 m²

104 %



Etape 2
79 %

Etape 1
102 %

Etape 3
104 %

BANEMARKSVEJ | AREALOPGØRELSE KOMMUNEOPDELT

ETAGEAREAL I ALT : 49.908 m²

Brøndby Kommune

GRUNDAREAL
Matrikel, 7ci, 71c

25.420 m²

ETAGEAREAL
BEBYGGELSESPROCENT:

19.445 m²
76 %

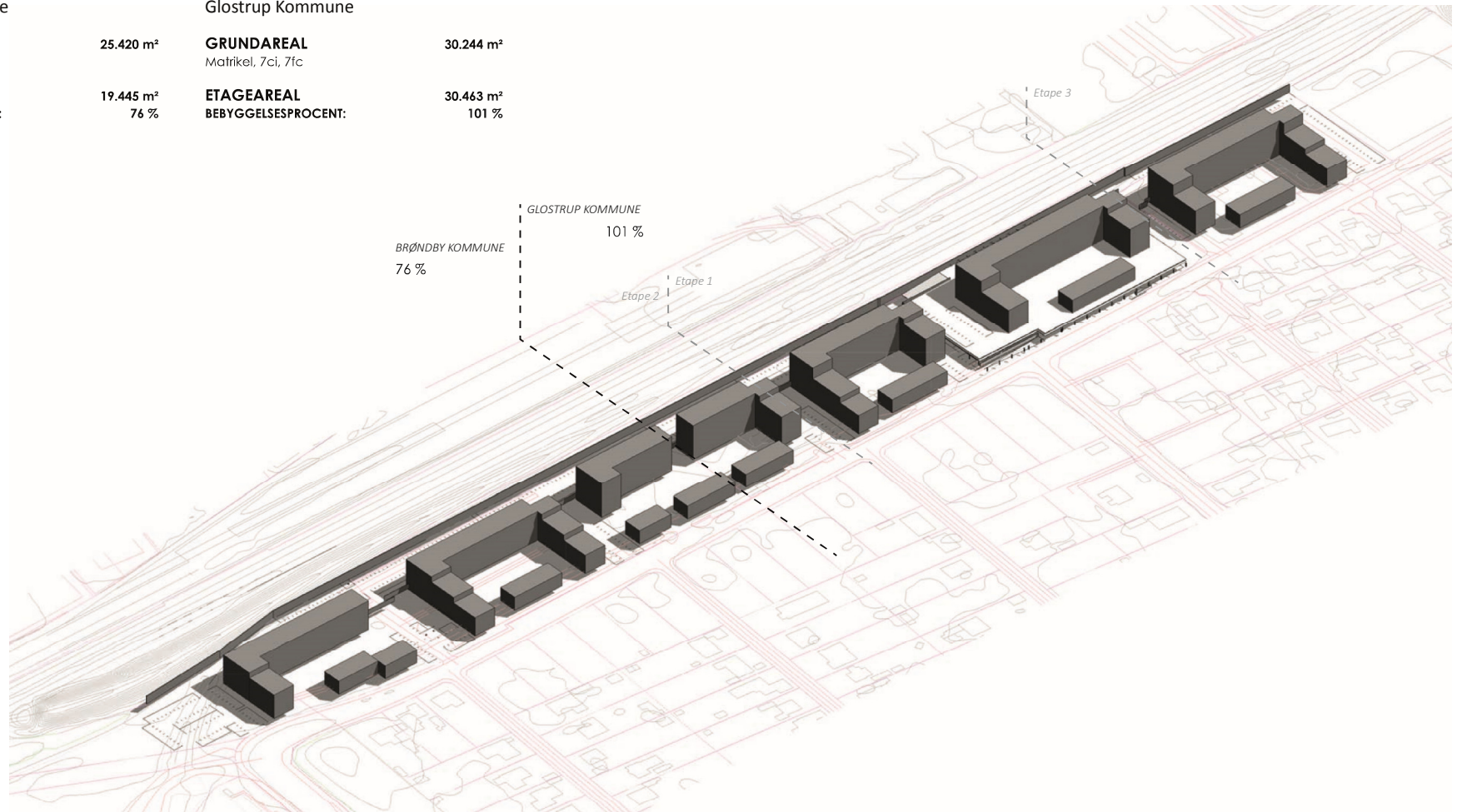
Glostrup Kommune

GRUNDAREAL
Matrikel, 7ci, 71c

30.244 m²

ETAGEAREAL
BEBYGGELSESPROCENT:

30.463 m²
101 %



BRØNDBY KOMMUNE
76 %

GLOSTRUP KOMMUNE
101 %





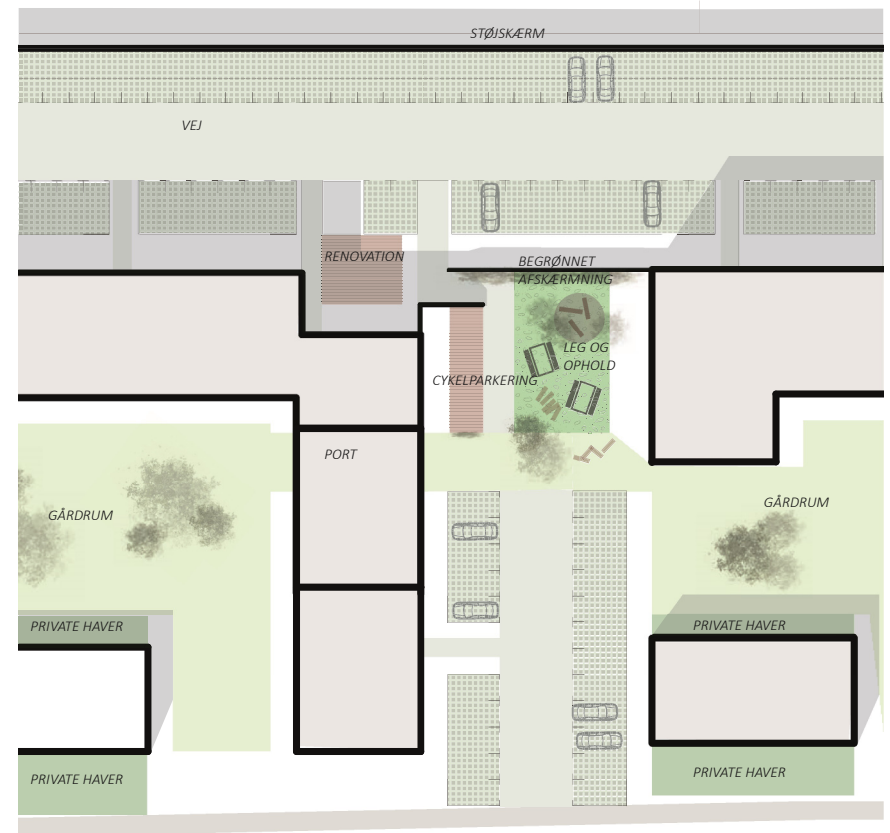
Eksempel på lette facader omkring fx et cykelskur, der fortsættes som læ-afskærmning.



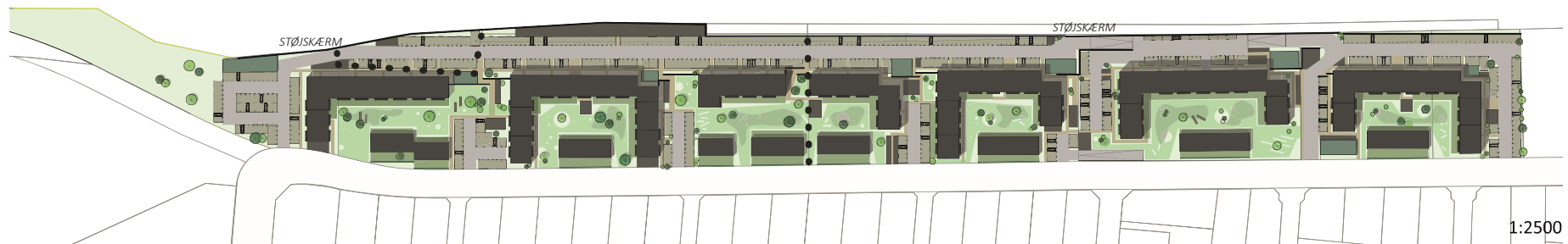
Eksempel på begrønnet støjskærm.



Eksempel på begrønnet let afskærmning

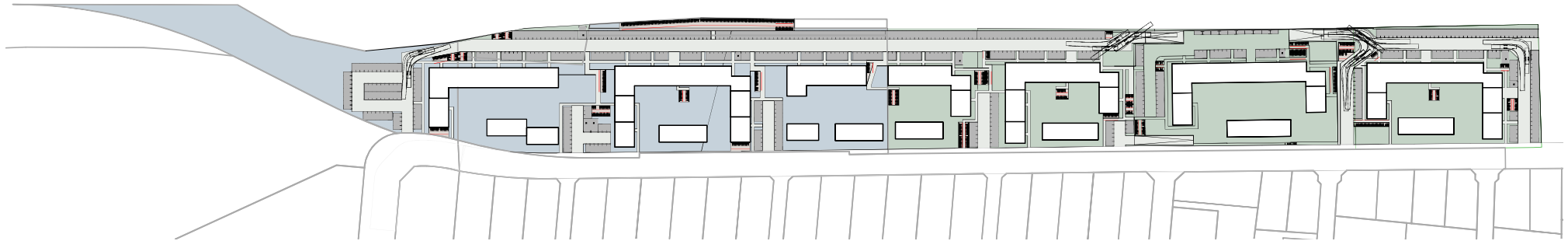


1:500



1:2500





Parkeringsopgørelse, ny bebyggelsesplan:

<u>Brøndby Kommune</u>	
P-pladser på terræn	239
<u>Glostrup Kommune</u>	
P-pladser på terræn	319
P-pladser i eksisterende p-kælder	210
I alt i Glostrup Kommune	529
P-pladser i alt	768

Krav til antal p-pladser udlest af antallet af boliger:

- 2 p-pladser pr. rækkehus
- 1,5 p-plads pr. etagebolig i Glostrup Kommune
- 1 p-plads pr. etagebolig i Brøndby Kommune

Svarende til:

- 241 p-pladser i Brøndby Kommune (189 etageboliger + 25 rækkehuse)
- 529 p-pladser i Glostrup kommune (315 etageboliger + 28 rækkehuse)
- I alt 768 p-pladser

Cykelparkeringsopgørelse, ny bebyggelsesplan:

<u>Brøndby Kommune</u>	
Cykel p-pladser	378
<u>Glostrup Kommune</u>	
Cykel p-pladser	630
P-pladser i alt	1008

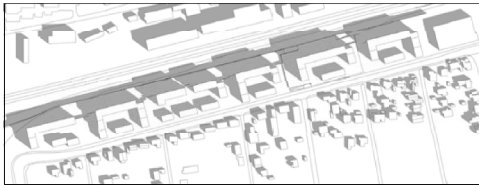
Krav til antal cykel p-pladser udlest af antallet af boliger:

- 2 cykel p-pladser pr. etagebolig/boligareal.
- For tæt-lav byggeri må cykelparkering anlægges på egen grund.
- Cykelparkering må overdækkes.
- Min. 40% af cykelparkeringspladserne skal overdækkes

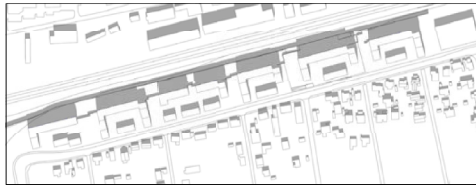
Svarende til:

- 378 cykel p-pladser i Brøndby Kommune (+ 2 stk. cykel p-pladser pr. rækkehus, der anlægges på egen grund)
- 630 cykel p-pladser i Glostrup kommune (+ 2 stk. cykel p-pladser pr. rækkehus, der anlægges på egen grund)
- I alt 1008 p-pladser.

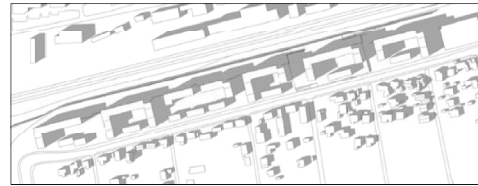
BANEMARKSVEJ | SKYGGEDIAGRAMMER



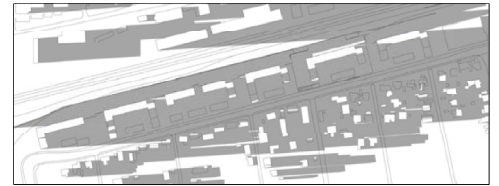
MARTS KL. 09



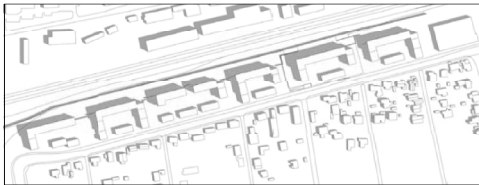
MARTS KL. 12



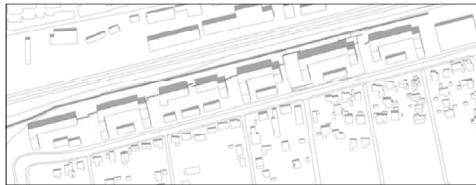
MARTS KL. 16



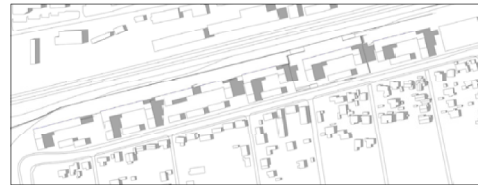
MARTS KL. 18



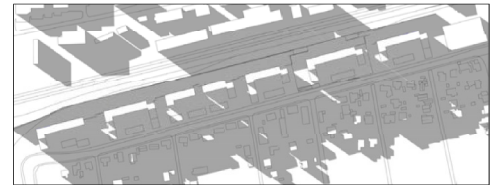
JUNI KL. 09



JUNI KL. 12



JUNI KL. 16



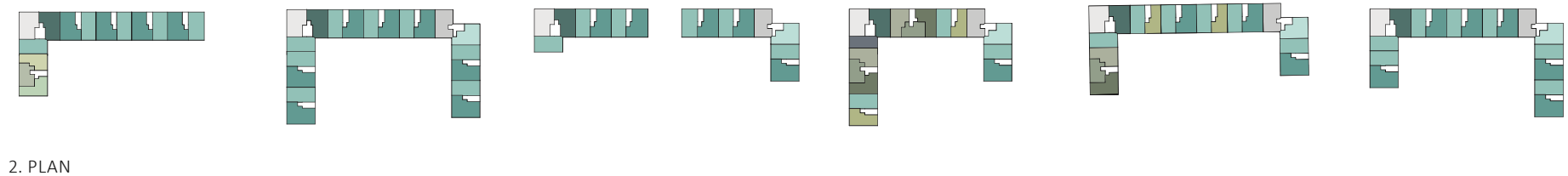
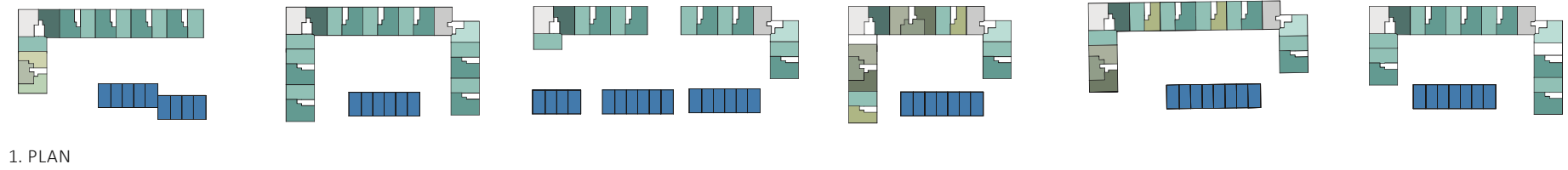
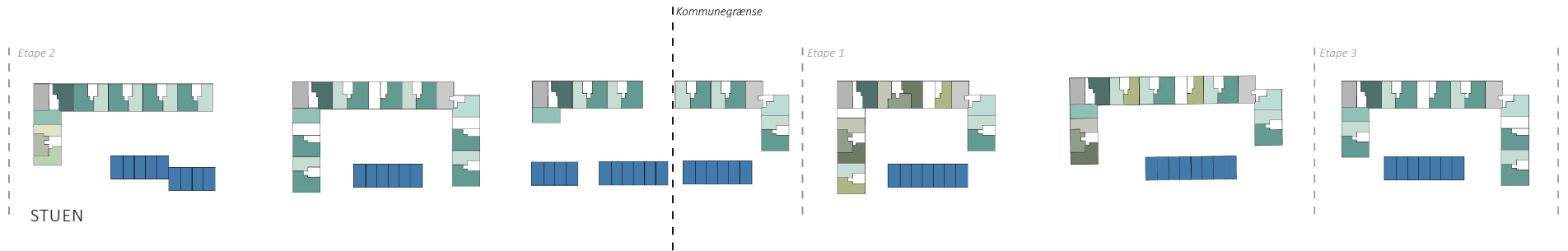
JUNI KL. 20



BANEMARKSVEJ | AREALPLANER

ANTAL BOLIGER : 557
 ETAGEBOLIGER: 504
 RÆKKEHUSE: 53

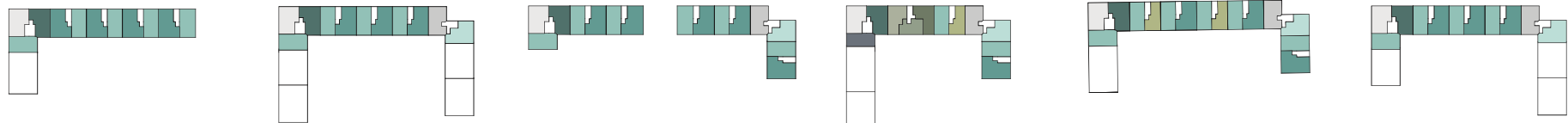
2V: 77 STK
 3V: 178 STK
 4V: 249 STK
 RÆKKEHUSE: 53 STK



BANEMARKSVEJ | AREALPLANER

ANTAL BOLIGER : 557
 ETAGEBOLIGER : 504
 RÆKKEHUSE : 53

2V: 77 STK
 3V: 178 STK
 4V: 249 STK
 RÆKKEHUSE: 53 STK

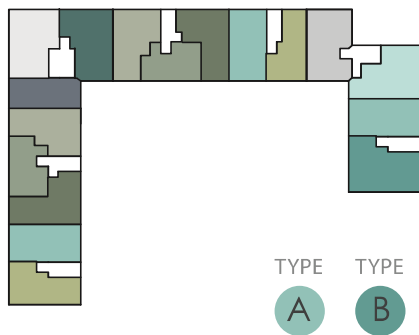


BANEMARKSVEJ | BOLIGPLANER

TYPE A & B

TYPE A	
Brutto areal:	ca. 84 m ²
Antal værelser:	3
TYPE B	
Brutto areal:	ca. 97 m ²
Antal værelser:	4

OBS: Variation i lejlighedsstørrelser kan forekomme grundet den enkelte boligs placering og etageantal.



TYPE A TYPE B

TYPE A

TYPE B



TYPE A-STUE

TYPE A-STUE

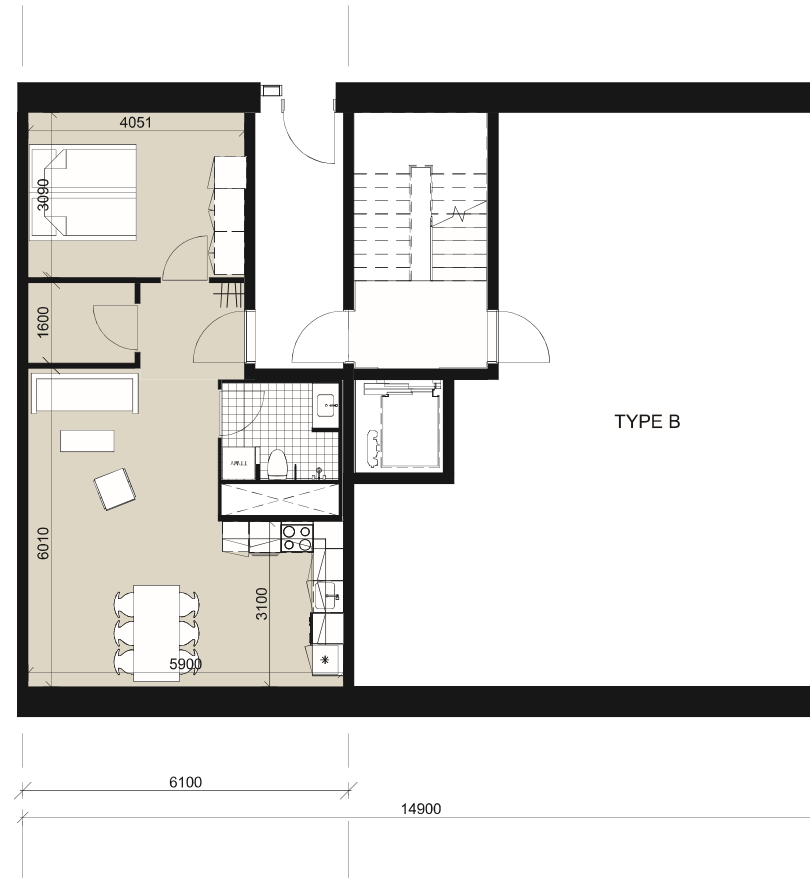
Brutto areal: ca. 74 m²
Antal værelser: 2

OBS: Variation i lejlighedsstørrelser kan forekomme grundet den enkelte boligs placering og etageantal.



TYPE
As

TYPE A-STUE

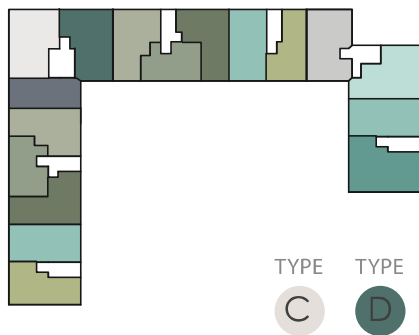


BANEMARKSVEJ | BOLIGPLANER

TYPE C & D

TYPE C	
Brutto areal:	ca. 96 m ²
Antal værelser:	4
TYPE D	
Brutto areal:	ca. 96 m ²
Antal værelser:	4

OBS: Variation i lejlighedsstørrelser kan forekomme grundet den enkelte boligs placering og etageantal.



TYPE C-STUE

TYPE C-STUE

Brutto areal: ca. 85 m²
 Antal værelser: 3

OBS: Variation i lejlighedsstørrelser kan forekomme grundet den enkelte boligs placering og etageantal.



TYPE
Cs

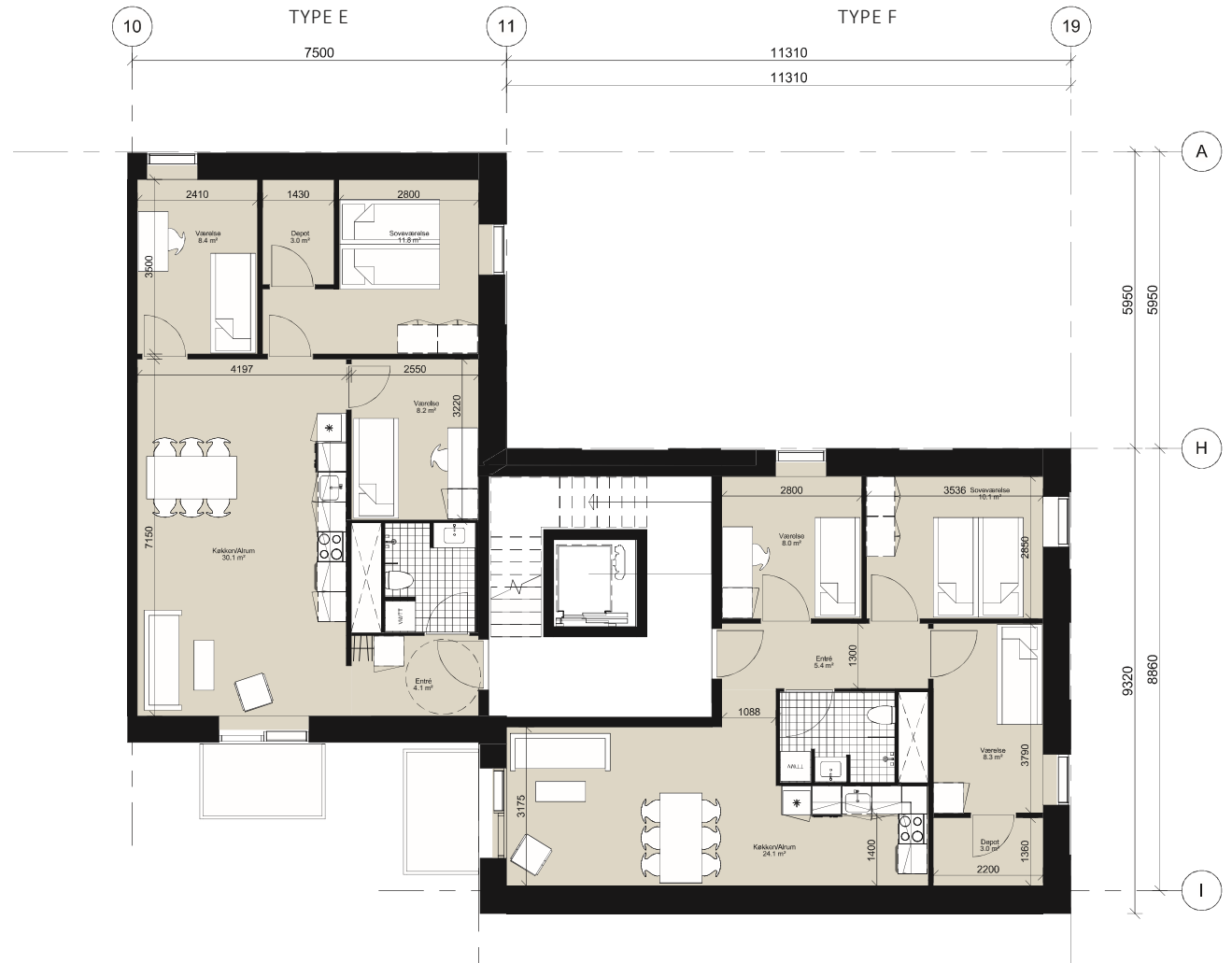
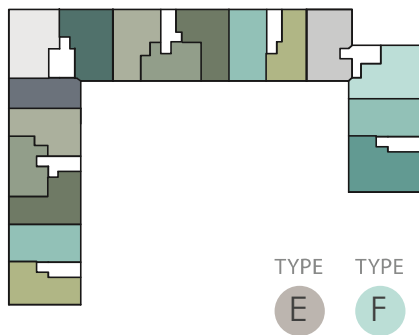


BANEMARKSVEJ | BOLIGPLANER

TYPE E & F

TYPE E	
Brutto areal:	ca. 96 m ²
Antal værelser:	4
TYPE F	
Brutto areal:	ca. 95 m ²
Antal værelser:	4

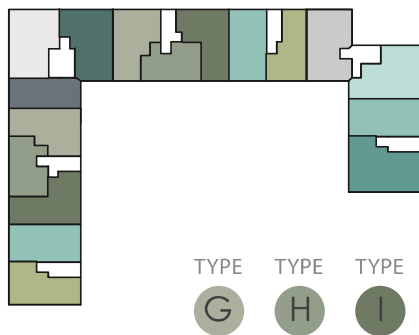
OBS: Variation i lejlighedsstørrelser kan forekomme grundet den enkelte boligs placering og etageantal.



BANEMARKSVEJ | BOLIGPLANER

TYPE G, H & I

TYPE G	
Brutto areal:	ca. 83 m ²
Antal værelser:	3
TYPE H	
Brutto areal:	ca. 65 m ²
Antal værelser:	2
TYPE I	
Brutto areal:	ca. 83 m ²
Antal værelser:	3
<p>OBS: Variation i lejlighedstørrelser kan forekomme grundet den enkelte boligs placering og etageantal.</p>	



TYPE G-STUE

TYPE G-STUE

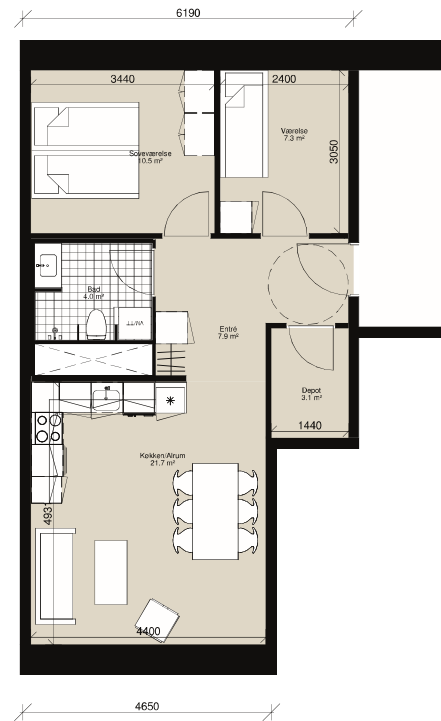
Brutto areal: ca. 73 m²
Antal værelser: 3

OBS: Variation i lejlighedsstørrelser kan forekomme grundet den enkelte boligs placering og etageantal.



TYPE
GS

TYPE G-STUE



TYPE J

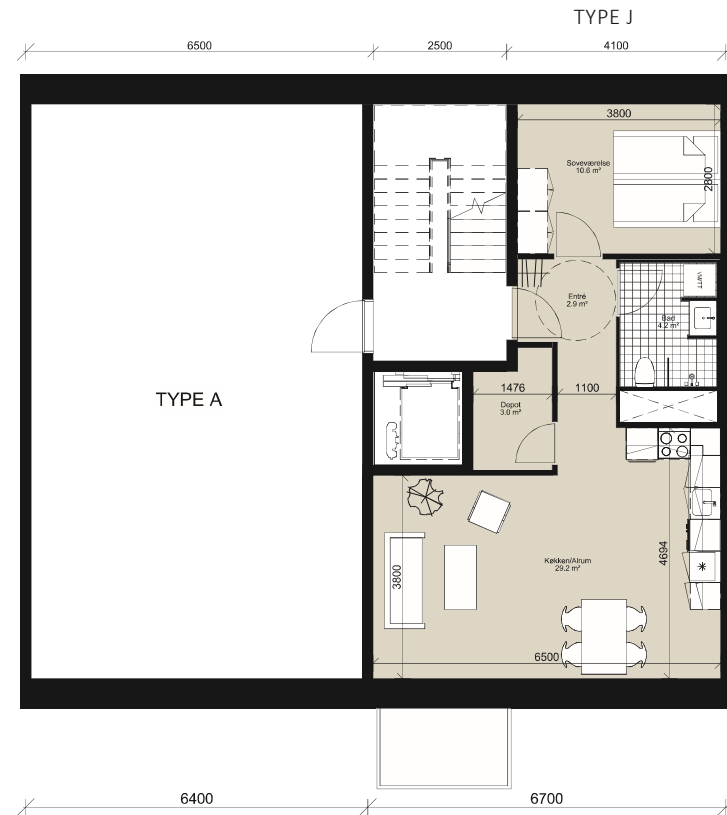
TYPE J

Brutto areal: ca. 72 m²
 Antal værelser: 2

OBS: Variation i lejlighedsstørrelser kan forekomme grundet den enkelte boligs placering og etageantal.



TYPE
J



TYPE K

TYPE K

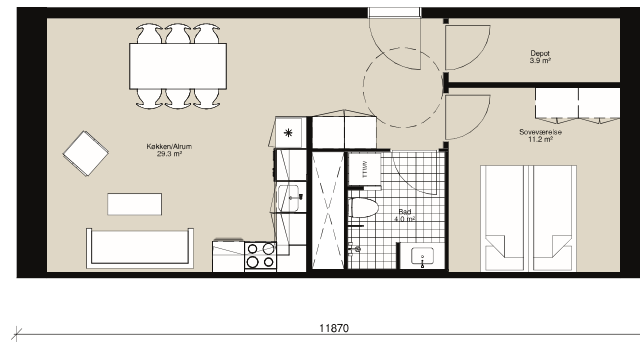
Brutto areal: ca. 68 m²
Antal værelser: 2

OBS: Variation i lejlighedsstørrelser kan forekomme grundet den enkelte boligs placering og etageantal.



TYPE
K

TYPE K

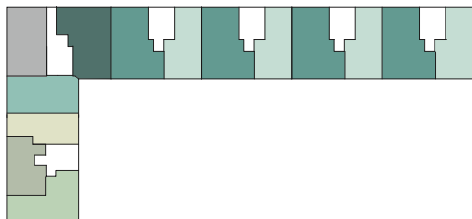


TYPE L-STUE

TYPE L-STUE

Brutto areal: ca. 63 m²
Antal værelser: 2

OBS: Variation i lejlighedsstørrelser kan forekomme grundet den enkelte boligs placering og etageantal.



TYPE
Ls

TYPE L-STUE

